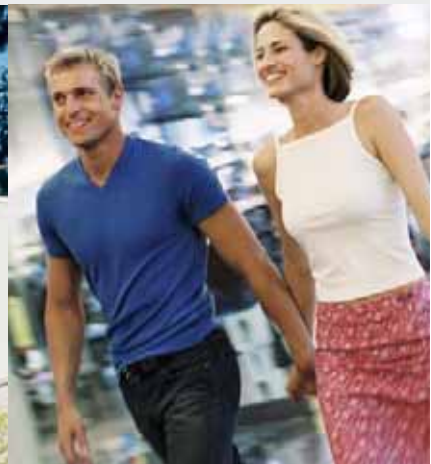


Chauffage réversible, la qualité de vie été comme hiver



**R-410A**



**B**

Taille 112

## SUPER MULTI PLUS INVERTER RMXS-EV

Daikin conçoit et fabrique des systèmes et des équipements de chauffage et de climatisation de très haute qualité pour application résidentielle et commerciale. La recherche constante d'innovation, les processus de fabrication ultra performants, la richesse d'une gamme diversifiée (tailles et types multiples), font aujourd'hui de Daikin, le leader incontesté du haut de gamme dans le monde.

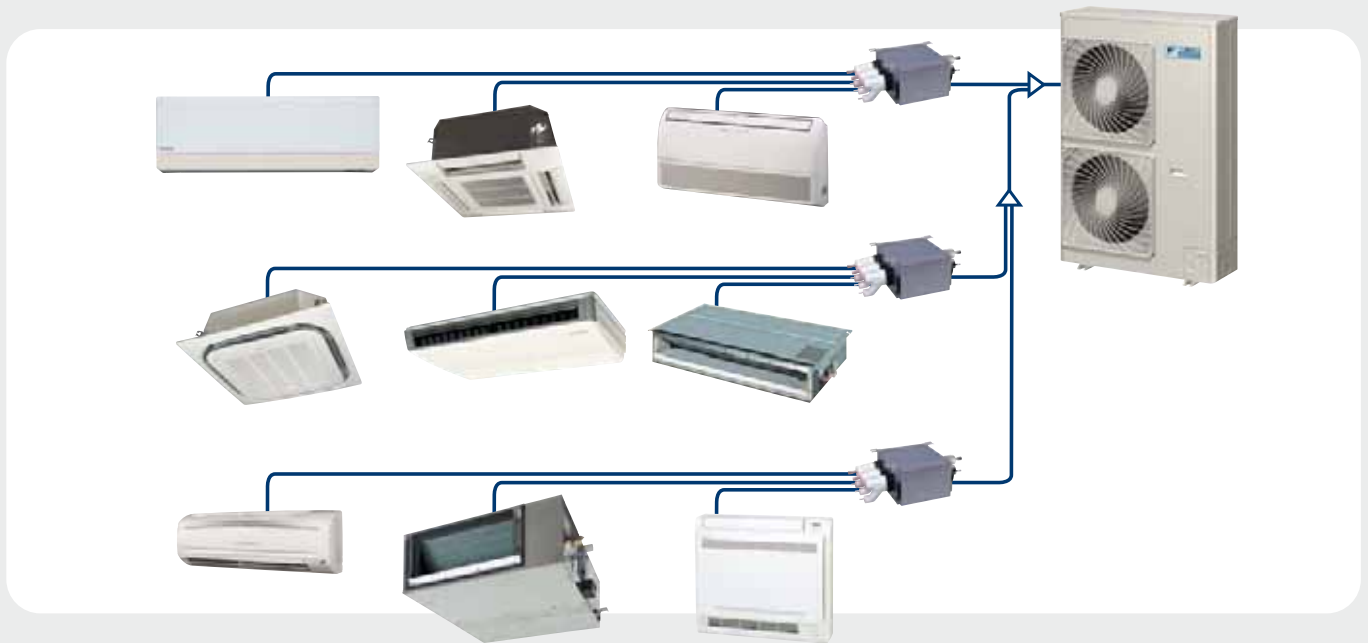
Pour en savoir plus sur les Super Multi Plus Inverter, consultez votre Installateur ou bien rendez-vous sur [www.daikin.fr](http://www.daikin.fr)

## Conception flexible et installation aisée.

Le nouveau système Super Multi Plus peut être connecté à 9 unités intérieures. Alors que le boîtier BP et le joint REFNET simplifient l'installation, la longueur accrue de tuyauterie et le câblage simplifié optimisent la flexibilité de la conception.

### Tuyauterie simple

Une tuyauterie mince de réfrigérant facilite la manipulation et le raccordement : le temps d'installation est fortement réduit.



9 unités intérieures pour une installation de 15,5 kW  
8 unités intérieures pour une installation de 14 kW  
6 unités intérieures pour une installation de 11,2 kW



### Boîtier BP

Le boîtier BP fait varier le volume de réfrigérant en fonction des besoins en rafraîchissement ou en chauffage de la pièce. Le démontage du boîtier BP amélioré est plus facile, ce qui simplifie les opérations de maintenance et de recyclage.



### Raccord REFNET

Le raccord REFNET réduit le travail d'installation et améliore la fiabilité du système.

## Longueur de tuyauterie

La longueur totale maximum de tuyauterie de 145 m, offre une flexibilité accrue au niveau de la position d'installation des unités intérieures et simplifie énormément la planification du système.

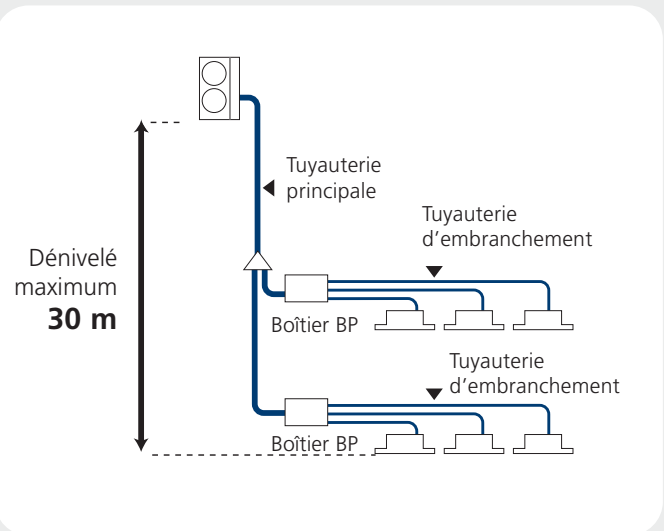
### Tuyauterie pour RMXS140EV

Longueur totale de la tuyauterie principale  
= < 55 m

Longueur totale de la tuyauterie d'embranchement  
= < 80 m

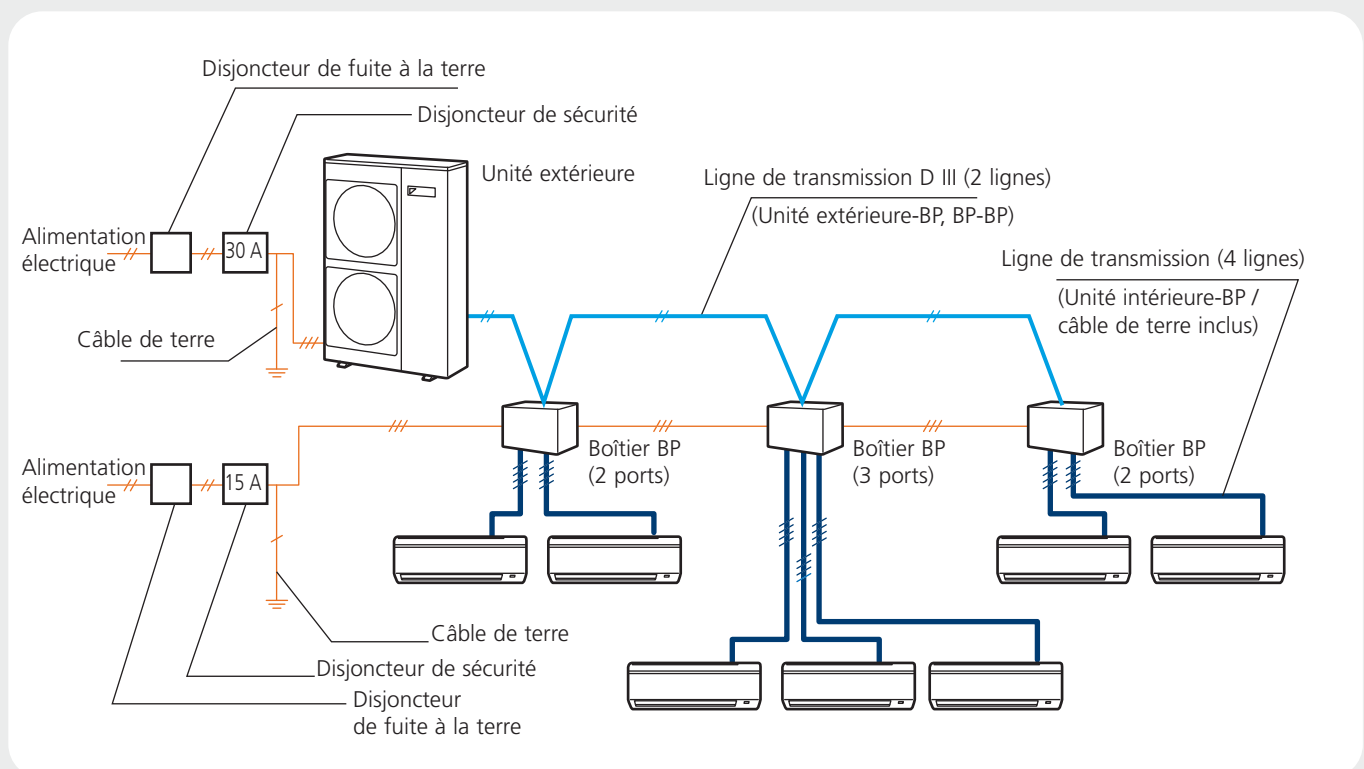
Longueur totale de la tuyauterie principale et de la tuyauterie d'embranchement  
= < 135 m

Remarque : le système doit être chargé en réfrigérant.



## Câblage

L'unité extérieure et les boîtiers BP disposent d'alimentations monophasées distinctes, en conséquence de quoi aucun câblage d'alimentation n'est nécessaire entre l'unité extérieure et les boîtiers BP. La taille du tube de câblage entre l'unité extérieure et les boîtiers BP est réduite, ce qui facilite l'installation.



## Très vaste choix d'unités intérieures

Quels que soient vos besoins en chauffage et en climatisation, il existe une solution avec les unités intérieures Daikin. La nouvelle unité extérieure Super Multi Plus peut se combiner à 9 types d'unités intérieures pour un total de 35 modèles différents.

### Plafonnier encastré gainable (extra plat)



### Unité murale



### Unité de type flexi

## TABLEAU DE COMPATIBILITÉ RÉVERSIBLE

Unités Intérieures	Taille 20	Taille 25	Taille 35	Taille 50	Taille 60	Taille 71
Mural série DW	FTXS20DW	FTXS25DW	FTXS35DW	FTXS50DW		
Mural série F				FTXS50F	FTXS60F	FTXS71F
Mural excellence		FTXG25EW/S	FTXG35EW/S	CTXG50EW/S		
Console		FVXS25F	FVXS35F	FVXS50F		
Console Flexi		FLXS25B	FLXS35B	FLXS50B	FLXS60B	
Gainable extra plat		FDXS25E	FDXS35E	FDXS50C	FDXS60C	
Petit gainable		FDBQ25B				
Gainable standard			FBQ35B	FBQ50B	FBQ60B	
Cassette 4 voies 600x600		FFQ25B	FFQ35B	FFQ50B	FFQ60B	
Cassette 8 voies 950x950			FCQ35C	FCQ50C	FCQ60C	
Plafonnier apparent			FHQ35B	FHQ50B	FHQ60B	



**Unité murale**



**Console carrossée**



**Cassette encastrable à 4 voies de soufflage**

**Plafonnier apparent**



## Fonctionnement ultra silencieux


Pour réduire le niveau sonore et garantir un fonctionnement agréable, les technologies les plus récentes ont été intégrées aux unités intérieures et extérieures.

## Fonctionnement silencieux de l'unité intérieure

Le nouveau FTXG-E dispose de 5 niveaux de réglage du débit d'air (dont les modes silence et automatique). Ceci lui permet d'être l'unité intérieure la plus silencieuse du marché avec un niveau sonore de 22dB(A), performance particulièrement appréciable pour les chambres.

Remarque : la puissance risque d'être réduite lorsque le mode de fonctionnement silencieux de l'unité intérieure est activé.

FTXG25EW/S

Vitesse de ventilation	Niveaux sonores
Elevée (GV)	38 dB
Faible (PV)	25 dB
 Fonctionnement silencieux (SL)	22 dB

En mode de rafraîchissement

3 dB

## Modes de silence nocturne [-9 dB(A) max.]

La nuit, le niveau sonore de l'unité extérieure peut être réduit pendant une période spécifique. Il est possible de régler les heures de début et de fin.

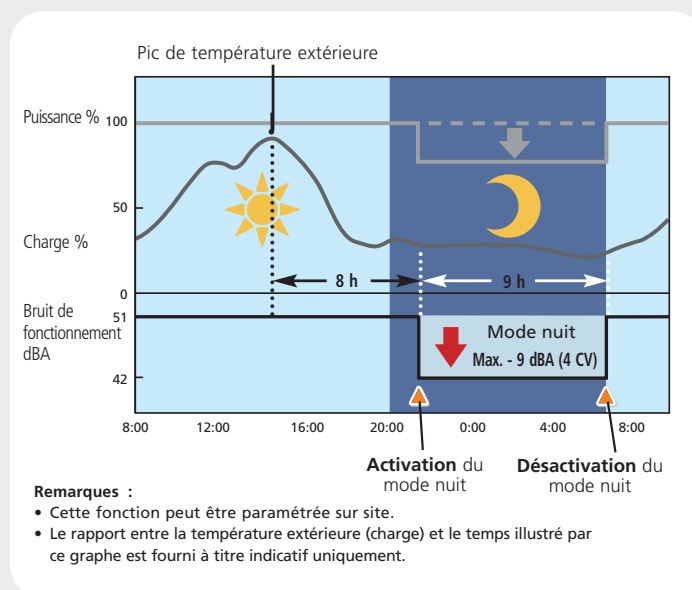
2 modes<sup>(1)</sup> à faible niveau sonore de fonctionnement la nuit :

### Mode 1 - Mode automatique.

Réglage sur la carte imprimée de l'unité extérieure. Mémorisation de la durée de température maximum. Le mode de fonctionnement réduit est activé 8 heures<sup>(2)</sup> après le pic de température de la journée, et le fonctionnement normal est rétabli au bout de 9 heures<sup>(3)</sup>.

### Mode 2 - Mode personnalisé.

Heures de démarrage et d'arrêt programmables (un adaptateur de commande externe pour unité extérieure (DTA104A61 ou DTA104A62) et une minuterie à commander séparément sont requis).



Remarques : (1) La détermination du mode à sélectionner varie en fonction des caractéristiques climatiques de chaque pays.

(2) Réglage initial. Possibilité de sélectionner 6, 8 ou 10 heures. - (3) Réglage initial. Possibilité de sélectionner 8, 9 ou 10 heures.

## RMXS-EV - Caractéristiques des groupes



### RMXS-EV UNITÉS EXTÉRIURES

Référence			RMXS112EV	RMXS140EV	RMXS160EV	
Puissance équivalente	CV		4	5	6	
Puissance frigorifique	kW		11,2	14,0	15,5	
Puissance calorifique	kW		12,5	16,0	17,5	
Puissance absorbée	rafraîchissement	kW	3,50	5,10	5,40	
	chauffage	kW	3,90	5,20	5,40	
Efficacité frigorifique (EER)	rafraîchissement		3,20	2,75	2,87	
Coefficient de performance (COP)	chauffage		3,18	3,07	3,22	
Nombre maximum d'unités intérieures connectables (BP à connecter)			6 (3)	8 (3)	9 (3)	
Indice de connexion en points			50 ~ 130	62,5 ~ 162,5	70,0 ~ 182	
Commande de puissance			De 24 à 100	De 24 à 100	De 24 à 100	
Alimentation électrique		V3	1~, 230V, 50Hz	1~, 230V, 50Hz	1~, 230V, 50Hz	
Dimensions (HxLxP)		mm	1.345 x 900 x 320	1.345 x 900 x 320	1.345 x 900 x 320	
Poids		kg	127	127	127	
Caisson			plaque en acier galvanisé peinte	plaque en acier galvanisé peinte	plaque en acier galvanisé peinte	
Couleur			blanc ivoire	blanc ivoire	blanc ivoire	
Niveau de pression sonore		rafraîchissement / chauffage	51/53	52/54	54/56	
Niveau de puissance sonore			67	68	70	
Ventilation	Type		ventilateur à hélice	ventilateur à hélice	ventilateur à hélice	
	Débit d'air	rafraîchissement	m3/mn	104	104	110
		chauffage	m3/mn	107	109	
Réfrigérant	Nom		R-410A	R-410A	R-410A	
	Charge	kg	5,1	5,1	5,1	
	Commande		détendeur électronique	détendeur électronique	détendeur électronique	
Huile frigorifique	Type		DAPHNE FVC68D	DAPHNE FVC68D	DAPHNE FVC68D	
	Charge	l	1,6	1,6	1,6	
Compresseur	Type		compresseur de type scroll hermétique	compresseur de type scroll hermétique	compresseur de type scroll hermétique	
	Méthode de démarrage		commandé par Inverter	commandé par Inverter	commandé par Inverter	
Raccords de tuyauterie	Liquide	mm	ø 9,5 (dudgeon)	ø 9,5 (dudgeon)	ø 9,5 (dudgeon)	
	Gaz	mm	ø 19,1 (brasé)	ø 19,1 (brasé)	ø 19,1 (brasé)	
Longueur de la tuyauterie	Total du système	m	115	135	145	
	Total	Ext. - BP	m	55	55	55
		BP - Int.	m	60	80	90
	1 pièce	BP - Int.	m	15	15	15
Dénivellation	Ext. - BP	m	30	30	30	
	Ext. - Int.	m	30	30	30	
	BP - BP / Int. - Int.	m	15	15	15	
Plage de fonctionnement	rafraîchissement	°CBS	-5° ~ 46°	-5° ~ 46°	-5° ~ 46°	
	chauffage	°CBH	-15° ~ +20°	-15° ~ +20°	-15° ~ +20°	
Dispositifs de sécurité			Pressostat haute pression, protection thermique du moteur de ventilateur, dispositif de protection contre les surcharges de l'unité Inverter, fusible de carte électronique.			

### BOÎTIERS BP

Référence			BPMKS967A2	BPMKS967A3
Unités intérieures connectables		unités	1~2	1~3
Puissance connectable max. des unités intérieures			14,2	20,8
Combinaison max. connectable			71+71	60+71+71
Puissance absorbée		kW	*	*
Dimensions		H x L x P	180 x 294 x 350	180 x 294 x 350
Poids		kg	7	8

In all of us,  
a green heart\*



\*Un cœur vert en chacun de nous.

La position unique et privilégiée occupée par Daikin en tant que fabricant de systèmes de climatisation, de compresseurs et de fluides frigorigènes se traduit par un intérêt et un engagement réels de la société pour les questions environnementales. Depuis de nombreuses années, Daikin nourrit l'ambition de devenir un modèle en matière de fabrication de produits écologiques. Ce défi nécessite une conception écologique ainsi que le développement d'une vaste gamme de produits et d'un système de gestion de l'énergie impliquant économie d'énergie et réduction des déchets.



La conformité à la norme ISO 9001 du système de management de la qualité de Daikin Europe N.V. est certifiée par LRQA. La norme ISO 9001 constitue une assurance qualité quant à la conception, au développement et à la fabrication des produits, ainsi qu'aux services relatifs à ces derniers.



La norme ISO 14001 décrit un système de management environnemental efficace visant, d'une part, à protéger la santé humaine et l'environnement contre l'impact potentiel de nos activités, produits et services et, d'autre part, à contribuer à la préservation et à l'amélioration de la qualité de l'environnement.



Les unités Daikin sont conformes aux normes européennes qui garantissent la sécurité des produits.



Daikin Europe N.V. participe au Programme de certification EUROVENT. Ses produits sont tels que répertoriés dans l'annuaire des produits certifiés EUROVENT. Les unités Multi sont certifiées EUROVENT pour les combinaisons comptant au plus deux unités intérieures.

#### DAIKIN AIRCONDITIONING FRANCE

Z.A. du Petit Nanterre  
31, rue des Hautes Pâtures - Bât B - Le Narval  
92737 Nanterre Cedex  
Tél.: 01 46 69 95 69 - Fax : 01 47 21 41 60  
[www.daikin.fr](http://www.daikin.fr)

Dans le cadre  
de sa démarche  
environnementale,  
Daikin imprime  
ses documentations  
sur papier labellisé



#### Mixed Sources

Product group from well managed forests,  
controlled sources and recycled wood or fibre.  
[www.fsc.org](http://www.fsc.org) Cert. n° SGS-COC-2131  
©1996 Forest Stewardship Council

Les produits Daikin sont distribués par :